

# DRIFTSÄTTANDE SERVICETEKNIKER

## MED PLACERING I NYKÖPING

Har du förmågan att snabbt sätta dig in i tekniska konstruktioner? Gillar du varierande uppgifter? Har du hög social kompetens? Då har vi jobbet just för dig!

### BESKRIVNING AV ROLLEN

Jobbet som Driftsättande servicetekniker innebär att du är en central del i RemaSawcos styrka. Du utgår från kontoret i Nyköping och jobbar med driftsättning av RemaSawcos produkter samt service och support ute i fält hos våra kunder som är sågverk. Du programmerar även PLC och håller på med sekvensstyrning m.m. Det är en bred roll där du förväntas både kunna driva mindre egna projekt/uppdrag och ingå i större projekt. Du får ett stort eget ansvar för att arbetsuppgifterna genomförs på ett bra sätt och för rätt person finns det stora utvecklingsmöjligheter.

Resor förekommer periodvis i jobbet, ca 20- 40 dagar/ år, mest inom Sverige men även utomlands.

### KRAVPROFIL

Det viktigaste för att lyckas i rollen är att du har ett stort tekniskt intresse och en god datorvana. Vi vill att du har några års tidigare erfarenhet av tekniskt arbete. Det krävs också att du är driven och gillar att ta egna initiativ.

Vi söker dig som:

- Har någon form av utbildning samt erfarenhet inom automation
- Behärskar PLC-programmering (meriterande inom Siemens system)
- Är social och självgående
- Har en pedagogisk ådra
- Har mycket god svenska och engelska i tal och skrift
- Har B-körkort

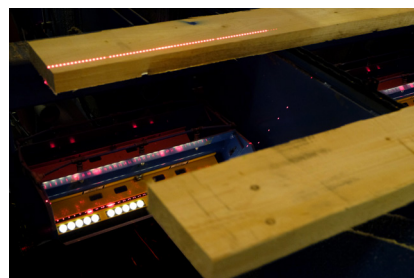
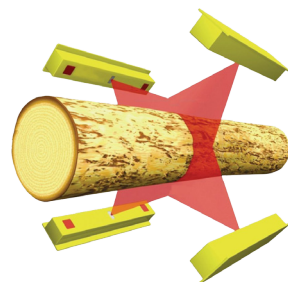
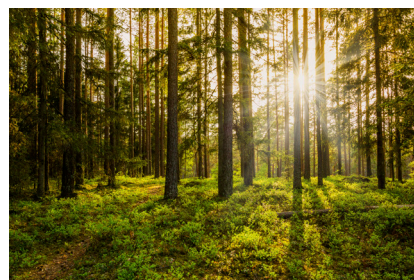
Det är meriterande om du har erfarenhet av Elektronikkonstruktion/Elkraftskonstruktion, Kundkontakt, support och servicemarknad eller ifrån sågverksindustrin

### KONTAKT

Tomas Jansson; Enhetschef; 0736-66 39 70, tomas.jansson@remasawco.se

### ANSÖKAN

Du är välkommen att ansöka med Personligt Brev och CV. Urval kommer att ske löpande.



RemaSawco är en världsledande leverantör av automation, optimering och skannerteknik till sågverksindustrin. Våra produkter och tjänster bygger på sofistikerad mätteknik och effektiv styrning av alla steg i sågverksprocessen - från timmersortering, såglinje och brädhantering till justerverk och hyvlerier. Vi är ett modernt, innovativt och nyskapande företag med lång och dokumenterad erfarenhet som strategisk leverantör och samarbetspartner. Hos oss får du arbeta och utvecklas med kunniga och hängivna kollegor som sätter kunden i centrum och tar stort ansvar för projekt och leveranser.